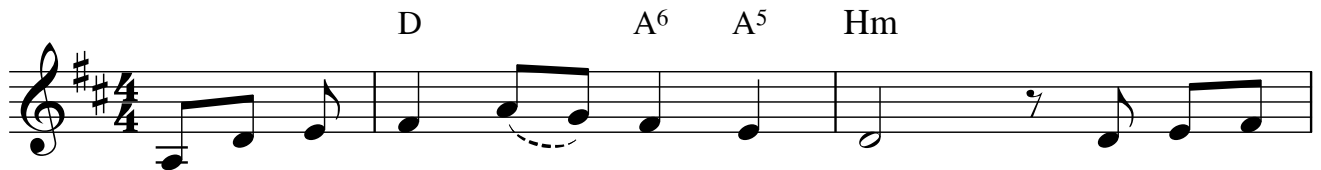


Du bist der Schlüssel

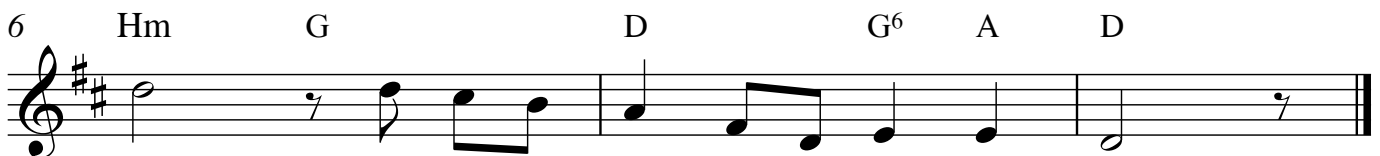
T: Jochen Straub
M: Angela Ruhr



1. Du bist der Schlüs - sel, — Du schließt auf. Du bist der
2. Du bist der Schlüs - sel, der uns be - freit. Du bist der
3. Du bist der Schlüs - sel für je - de Tür. Du bist der



Schlüs - sel, im Wel - ten - lauf. Du bist der Schlüs - sel, machst weit das
Schlüs - sel, in Raum und Zeit. Du bist der Schlüs - sel, der sich ver -
Schlüs - sel — auch zu mir. Du bist der Schlüs - sel zur neu - en



Herz.
schenkt.
Welt. Du bist der Schlüs - sel in mei - nem Schmerz.
Du bist der Schlüs - sel, der al - les lenkt.
Du bist der Schlüs - sel zum Him - mels - zelt.